



**COMMENT NETTOYER
ET ENTRETENIR
ALBERENE SOAPSTONE**



POLYCOR

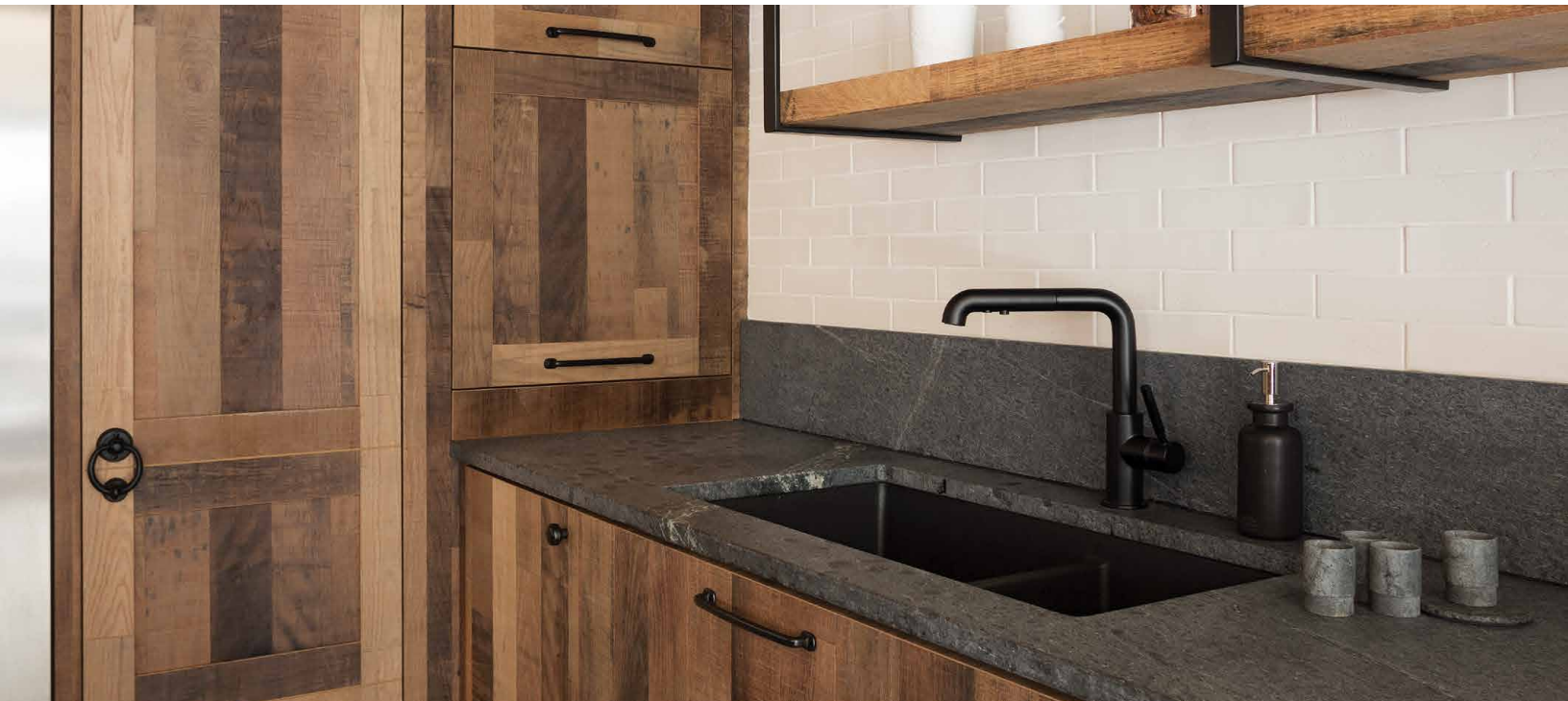
TABLE DES MATIÈRES

3 | RÉSUMÉ

4 | NETTOYAGE

4 | FONCIR / TRAITER

6 | RÉPARER LES ÉGRATIGNURES



RÉSUMÉ

La pierre à savon est facile d'entretien grâce à ses caractéristiques naturelles impressionnantes. Aucun scellant n'est nécessaire sur la pierre à savon, et les égratignures n'ont pas besoin d'être réparées par un professionnel, contrairement au granite et au marbre.

LA PIERRE À SAVON:

- **EST RÉSISTANTE À LA CHALEUR.** Vous pouvez prendre un chaudron chaud et le déposer directement sur le comptoir.
- **EST NON POREUSE.** Deux bons avantages. Elle n'absorbe ni les aliments, ni les liquides, ce qui rend la surface résistante aux bactéries. Les résidus restent sur la surface de la pierre et peuvent être nettoyés avec seulement du savon et de l'eau. Contrairement au marbre, la pierre à savon n'a pas besoin d'être scellée avec des produits chimiques. En fait, nous recommandons de ne pas la sceller.
- **AUCUN PROFESSIONNEL N'EST NÉCESSAIRE POUR EFFECTUER UNE RÉPARATION.** Comparativement au granite ou au marbre, les égratignures sur la pierre à savon n'ont pas besoin d'être réparées par un professionnel.
- **EST RÉSISTANTE AUX ACIDES.** Vous pouvez renverser n'importe quoi sur la pierre à savon — elle n'en sera endommagée. En fait, la pierre à savon est la surface privilégiée dans les laboratoires et les industries.
- **NE DÉCOLORE PAS.** La pierre à savon peut être traitée pour être plus foncée. Si vous voulez conserver la couleur naturelle de la pierre, aucun traitement n'est nécessaire. Simplement la nettoyer avec de l'eau et du savon. Si vous voulez rendre votre pierre plus foncée, vous devez la traiter annuellement, comme vous le feriez avec un marbre ou un granite. Contrairement au marbre et au granite, aucun professionnel n'est nécessaire, et vous utilisez une huile ou une cire naturelle au lieu d'un produit chimique. Comme mentionné plus haut, le traitement annuel est simple et peu dispendieux.



Alberene Soapstone Jet d'eau

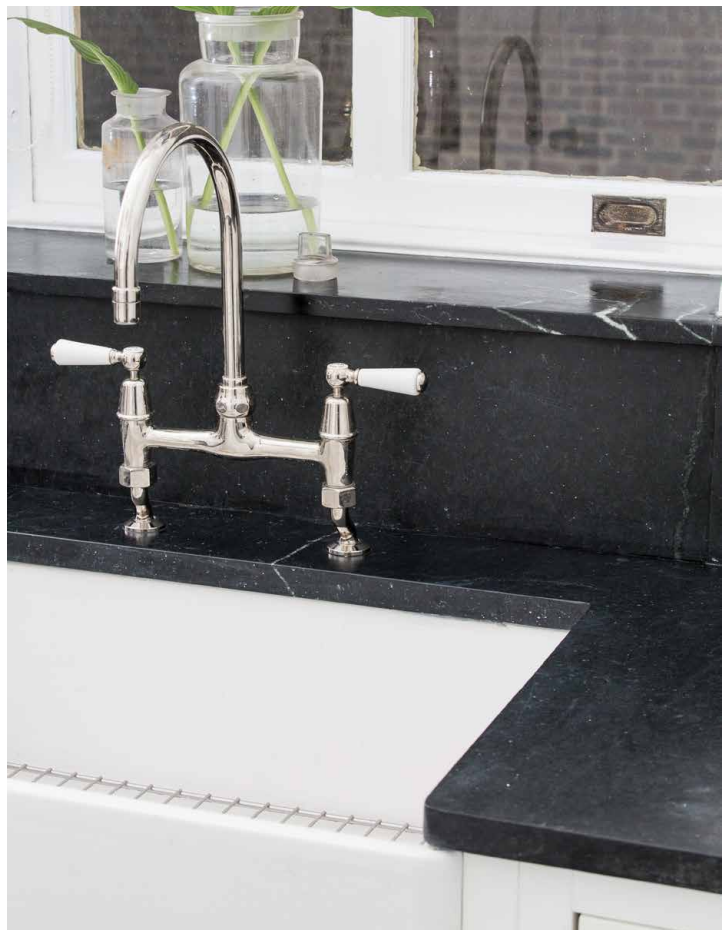
NETTOYAGE

Tout ce dont vous avez besoin pour nettoyer votre pierre à savon : de l'eau et du savon. Vous pouvez aussi utiliser tout produit d'entretien ménager, mais l'eau et le savon demeurent la solution la plus simple.

FONCIR / TRAITER

Si, comme la plupart des gens, vous préférez une teinte plus naturelle, vous n'avez rien à faire. La pierre deviendra un peu plus foncée avec les années, mais ne changera pas de couleur de manière évidente. Si vous voulez traiter votre pierre à savon pour la rendre plus foncée, il y a trois options faciles : l'huile minérale, la cire sèche et les traitements chimiques (exemple : Tenax Tiger Ager).

NOUS RECOMMANDONS LA CIRE SÈCHE. ALBERENE MET EN VENTE SA PROPRE CIRE SÈCHE, QU'ELLE FABRIQUE.





CIRE SÈCHE VS. HUILE MINÉRALE

La cire sèche et l'huile minérale sont des produits naturels, sans danger pour la nourriture et faciles à trouver. Alberene met en vente sa propre cire sèche, qu'elle fabrique. L'huile minérale est en vente dans la plupart des quincailleries.

VOICI POURQUOI NOUS RECOMMANDONS LA CIRE SÈCHE :

1. Facilité d'application

- a. Huile minérale : vous devez appliquer l'huile minérale une fois par semaine pendant 6 à 7 semaines pour atteindre la teinte désirée. Par la suite, appliquez de l'huile minérale une fois tous les 3 mois.
- b. Cire sèche : vous devez appliquer la cire sèche une fois par semaine pendant 3 semaines et par la suite, une fois tous les 8 à 12 mois pour garder la teinte désirée.

2. Apparence

- a. Huile minérale : l'huile laisse un fini taché, puisqu'elle s'évapore de manière inégale. Cela se produira après chaque application, ce qui rend l'option moins avantageuse.
- b. Cire sèche : la cire laisse un lustre uniforme, ce qui donne une finition plus lisse et plus riche.

3. Facilité d'utilisation

- a. Huile minérale : l'huile minérale est tout simplement une huile, donc seulement en touchant la bouteille, vos mains peuvent devenir grasses. L'huile peut tacher des feuilles de papier laissées sur la pierre, même une semaine après l'application de l'huile.
- b. Cire sèche : comme le nom du produit l'indique... c'est sec, et cela s'applique rapidement. La cire sèche est tout simplement un produit plus propre.

4. Hypoallergène

- a. L'huile minérale et la cire sèche sont entièrement naturelles et sans danger avec la nourriture.

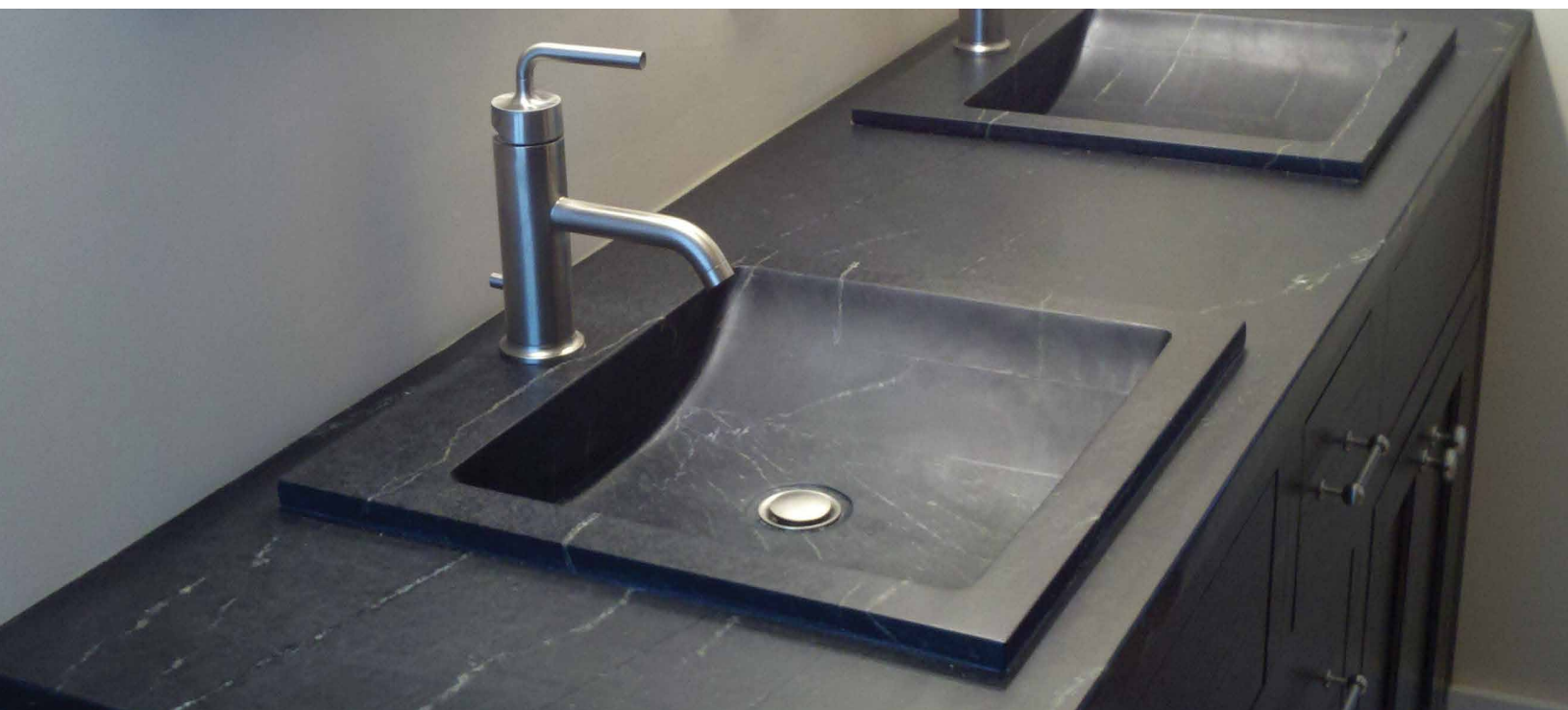
PRODUITS CHIMIQUES

Il y a deux produits chimiques que l'on peut se procurer facilement. Nous ne recommandons pas l'utilisation des produits chimiques pour traiter vos comptoirs. Cependant, ils sont parfaits pour les murs, les foyers, les vanités, etc.

NOUS RECOMMANDONS LE TENAX TIGER AGER.

1. Tenax Tiger Ager (à se procurer chez Grandquartz, Hardrock Tools, ou autres magasins). Appliquez une première fois sur une nouvelle surface de pierre à savon. Par la suite, une application aux 5 ans suffit. Même s'il rend la pierre plus foncée et que vous ne devez pas en réappliquer fréquemment, comme le fait l'huile minérale, ce n'est PAS un produit naturel.
2. Akemi Dark ou Super. Appliquez une première fois sur une nouvelle surface de pierre à savon. Par la suite, une application aux 5 ans suffit. Même s'il rend la pierre plus foncée et que vous ne devez pas en réappliquer fréquemment, comme le fait l'huile minérale, ce n'est PAS un produit naturel.

Pour les comptoirs, nous recommandons la cire sèche puisqu'elle est naturelle, durable et qu'elle donne l'effet escompté. Pour ceux qui ne veulent aucun entretien, utilisez le Tiger Ager.



RÉPARER LES ÉGRATIGNURES

Il est simple d'effectuer une réparation sur la pierre à savon : aucun professionnel n'est nécessaire.

Presque toutes les égratignures disparaissent avec une petite quantité de cire sèche (ou d'huile minérale), si vous avez déjà utilisé ces produits sur votre surface par le passé.

Pour des égratignures plus profondes, un simple sablage sera nécessaire (comme vous le feriez avec un morceau de bois).

VOUS POUVEZ SUIVRE LES INSTRUCTIONS QUI SUIVENT, OU CLIQUER SUR LE LIEN DE LA VIDÉO YOUTUBE (LES INSTRUCTIONS SONT LES MÊMES) :

1. Vous aurez besoin de papier sablé de grains de tailles différentes ou différents patins de ponçage. On les trouve dans la plupart des quincailleries (la taille du grain détermine la précision du travail). Vous aurez besoin de papier sablé ayant des grains de grosseur 80, 120 et 200 (ou, mieux encore, des patins de ponçage).
2. En commençant avec le papier de grain 80, frottez la partie égratignée ainsi que la partie autour jusqu'à ce que l'égratignure ne soit presque plus visible. Faites attention de ne pas trop sabler de façon à ne pas créer un amas de poussière ou un creux.
3. Utilisez ensuite le papier de grain 120, et continuez de sabler la même partie.
4. Pour terminer, prenez le papier de grain 200 et lissez la surface.
5. Appliquez de la cire sèche ou de l'huile minérale, si c'est ce que vous avez utilisé pour traiter votre surface de pierre à savon.

[YOUTUBE VIDEO »](#)





PARTAGER CE GUIDE SUR LES RÉSEAUX SOCIAUX:



POLYCOR